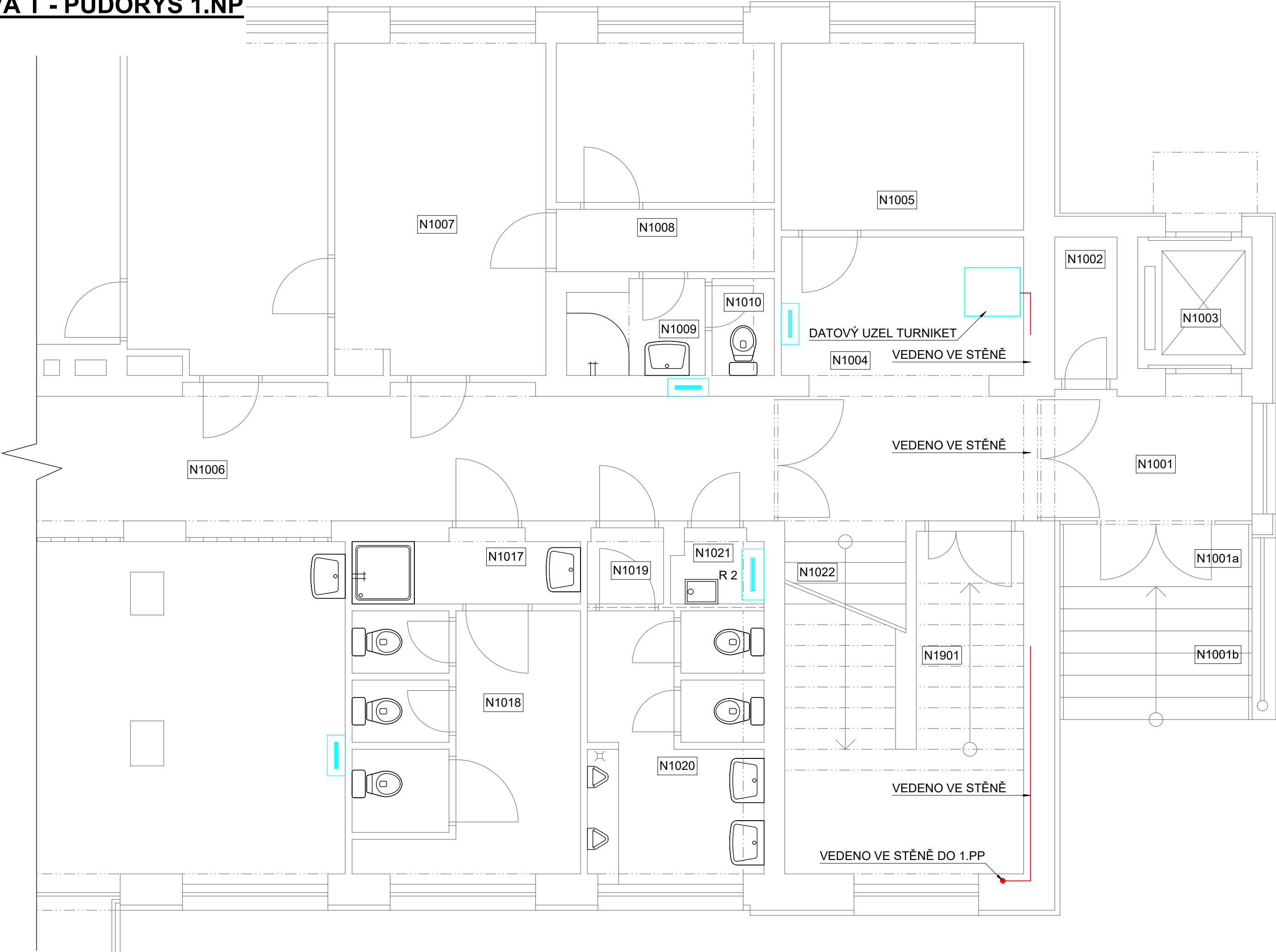


BUDOVA T - PŮDORYS 1.NP

M 1:50



LEGENDA ZNAČENÍ

- VEDENÍ DATOVÉHO KABELU PRO NAPOJENÍ TURNIKETU
- ROZVODNÁ SKŘÍŇ ELEKTROINSTALACÍ

POZNÁMKY

- V rámci řešení tohoto stavebního objektu je pro následnou realizaci nutná koordinace s ostatními řešeními navazujícími stavebními objekty specifikovanými v obsahu PD "Rekonstrukce komunikací, inženýrských sítí a zelených ploch v areálu Černá Pole MENDELU, část A: Vstup ze severovýchodu."
- Všechny ostatní stavební objekty, inženýrské sítě, plochy, řešené parcely a k nim příslušná legenda viz. "C.3 Koordinační situační výkres" a všeobecné poznámky.
- PD je zpracována dle podkladů: GOLEŠ, Petr. Architektonická studie vstupu ze severovýchodu, Brno listopad 2017.
- Stávající stav řešeného prostoru byl geodeticky zaměřen v srpnu 2019 firmou GEODET-BRNO s.r.o.

**POZN.1:**  
Vodotěsný prostup obvodovou stěnou bude proveden dle normy ČSN 33 200-5-52 ed.2 a dle části NA.4.5.12.3, obr. NA-1-Prostup kabelu do země.

TATO DOKUMENTACE SLOUŽÍ PRO ÚČELY PROVEDENÍ STAVBY V ROZSAHU DLE VYHL.Č. 146/2008 SB. JE URČENA SVÝM ROZSAHEM A PODROBNOSTMI ŘEŠENÍ PRO VÝBĚR ZHOTOVITELE STAVBY A NÁSLEDNOU REALIZAČNÍ A VÝROBNÍ DOKUMENTACI. DOKUMENTACE STANOVUJE ZÁSADY, PODMÍNKY, NÁVRHY A PRINCIPY PRO DALŠÍ PŘÍPRAVU STAVBY. ÚDAJE V TÉTO DOKUMENTACI UVEDENÉ NELZE CHÁPAT A VYKLÁDAT SAMOSTATNĚ, ALE VŽDY V KONTEXTU VŠECH OSTATNÍCH ÚDAJŮ V DOKUMENTACI JAKO CELKU OBSAŽENÝCH (JAK V TEXTOVÉ, TAK TAKÉ VÝKRESOVÉ ČÁSTI DOKUMENTACE).

JAKÁKOLIV ZMĚNA V DOKUMENTACI, KTERÁ MĚNÍ JEJÍ ZÁSADY, INDIVIDUÁLNĚ NEPROJEDNANÁ A NEOBJEDNANÁ U ZHOTOVITELE DOKUMENTACE, BUDE POKLÁDÁNA ZA PORUŠENÍ ZÁSAD TECHNICKÉHO ŘEŠENÍ A ZPRACOVATEL SI VYHAZUJE PRÁVO PÍSEMNĚ INFORMOVAT O TÉTO SKUTEČNOSTI STAVEBNÍ ÚŘAD.

Z1			
OZNAČENÍ	PODROBNOSTI O ZMĚNĚ	DATUM	PODPIS

	Zodpovědný projektant	 <b>D2C</b> PROJEKT group s.r.o.  Gebauerova 4502/18 615 00 Brno - Židenice +420 728 187 310 IČ: 07289227 DIČ: CZ07289277 www.d2c.cz
	Ing. et. Ing. Lukáš Císař	
	Vypracoval	
	Patrik Donabauer	

Místo stavby: Mendelova univerzita v Brně, Zemědělská 1665/1, 613 00 Brno	Zakázkové číslo:	2019_127
Investor: Mendelova univerzita v Brně, Zemědělská 1665/1, 613 00 Brno	Datum:	08/2022
Stavba: Rekonstrukce komunikací, inženýrských sítí a zelených ploch v areálu Černá Pole MENDELU Část A: Vstup ze severovýchodu	Stupeň:	DPS/DVZ
	Měřítko:	1:50
Část stavby: SO.401 - Elektro	Číslo výkresu:  <b>D.1.4.SO.402.2.4</b>	Číslo paré:
Část PD: D. Dokumentace objektů a technických a technologických zařízení		
Obsah výkresu:  <b>BUDOVA T - PŮDORYS 1.NP</b>		

Tato dokumentace je duševním majetkem D2C PROJEKT group s.r.o. Nesmí být použita a kopírována třetí osobou, ji předána či jinak s ní nakládáno bez písemného souhlasu D2C PROJEKT group s.r.o.